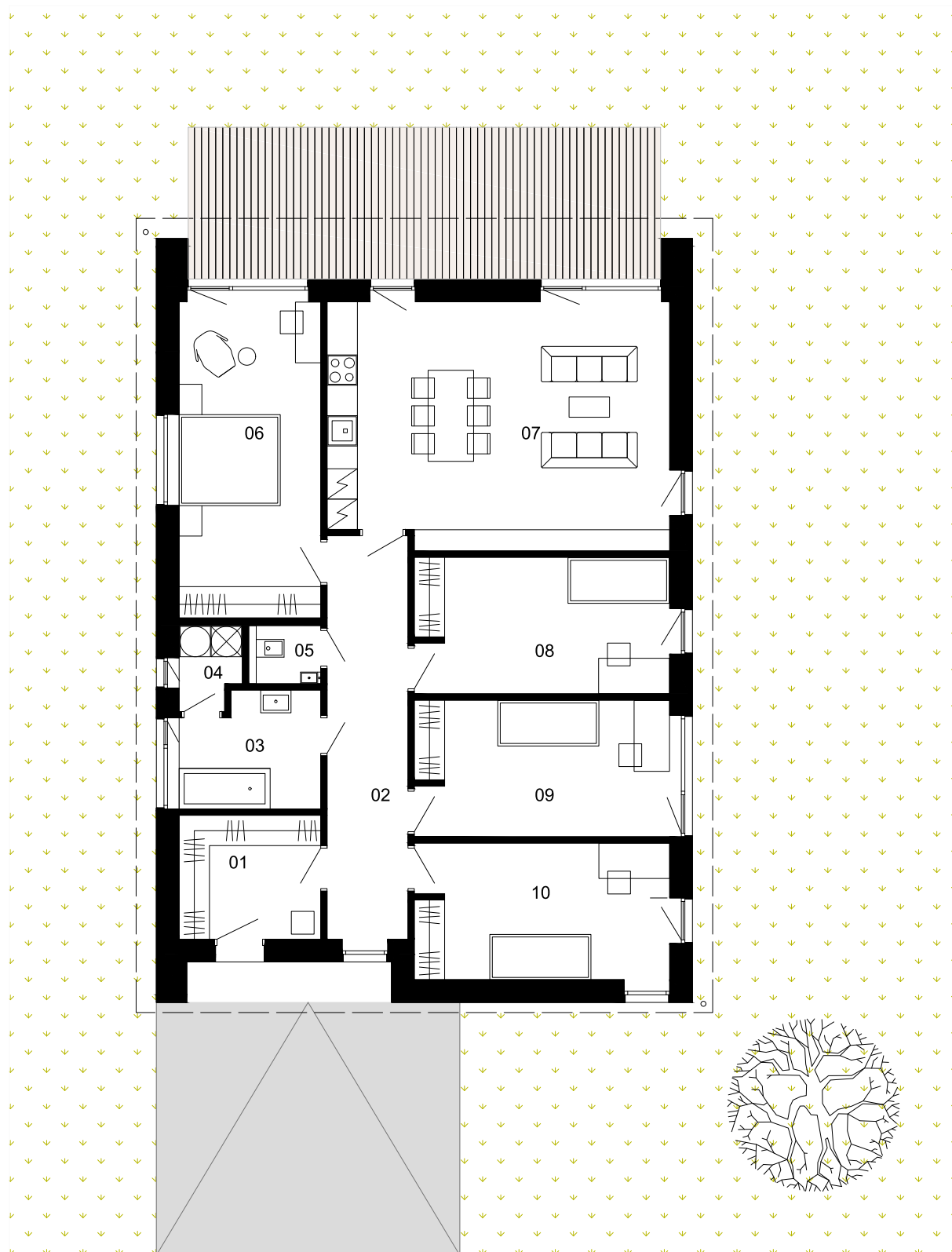


Rodinný dům Typ B (půdorys pravý) | Dispozice 5+kk | Projekt: NATURA



Popis a vyměry

01 vstupní hala	6,7 m ²
02 chodba	13,4 m ²
03 koupelna	6,1 m ²
04 technická místnost	1,9 m ²
05 toaleta	1,5 m ²
06 ložnice	17,6 m ²
07 kuchyň, obývací pokoj	32,7 m ²
08 pokoj	13,6 m ²
09 pokoj	13,6 m ²
10 pokoj	13,6 m ²

Celkem 120,7 m²

zastavěná plocha 149,3 m²

terasa 36 m²

Poznámka:
Uvedené výkresy byly zpracovány pouze pro marketingový účel. Závazná podoba bude předmětem smluv mezi klientem a developerem.

lokality: Kostelec nad Labem

■ Typ domu B

